

KİTAPÇIK TÜRÜ

K

T.C.
MİLLÎ EĞİTİM BAKANLIĞI
YENİLİK VE EĞİTİM TEKNOLOJİLERİ
GENEL MÜDÜRLÜĞÜ

Ölçme, Değerlendirme ve Yerleştirme Grup Başkanlığı

SERTİFİKA TÜRÜ

C-D-E

4. GRUP

MOTORLU TAŞIT SÜRÜCÜ ADAYLARI SINAVI
08/03/2014

Ad ve Soyadı :
T.C. Kimlik No :

DERSLER	SORU SAYISI	TOPLAM SORU SAYISI	TOPLAM SÜRE (DAKİKA)
İLK YARDIM BİLGİSİ	13	50	60
TRAFİK VE ÇEVRE BİLGİSİ	21		
MOTOR VE ARAÇ TEKNİĞİ BİLGİSİ	16		

ADAYLARIN DİKKATİNE!

- Sınav saat **11:00**'de başlayacaktır. Sınav süresince dışarı çıkmayınız.
- Sınav sırasında sözlük, hesap cetveli veya makinesi, çağrı cihazı, cep telefonu, telsiz, radyo gibi elektronik iletişim araçlarını yanınızda bulundurmuyunuz. Bu araçları kullanmanız ve kopya çekmeye teşebbüs etmeniz hâlinde sınavınız geçersiz sayılacaktır.
- Başvuru şartlarını taşımadığınız hâlde sınava girmeniz, kopya çekmeniz, cevap kâğıdınızdaki fotoğraf ve bilgiler ile geçerli kimlik belgenizdeki (nüfus cüzdanı, pasaport veya sürücü belgenizdeki) bilgilerde uyumsuzluk olması, başka adayın sınav evrakını kullanmanız, geçerli kimlik belgenizi ve sınav giriş belgenizi ibraz edemediğiniz durumlarda sınavınız geçersiz sayılacaktır.
- Elektronik iletişim araçlarıyla kopya çekmeniz, yerinize başka birinin sınava girdiğinin belirlenmesi veya organize olarak kopya çekme eylemine karıştığınızın tespit edilmesi durumunda bir yıl süreyle sınava alınmayacaksınız.
- Sınavın değerlendirilmesi aşamasında, bilgisayar ortamında yapılan kopya analizinde ikili veya toplu kopya tespiti hâlinde sınavınız geçersiz sayılacaktır.

CEVAP KÂĞIDI VE SORU KİTAPÇIĞI İLE İLGİLİ AÇIKLAMALAR

- Cevap kâğıdınızdaki bilgilerin doğruluğunu kontrol ediniz. İlgili yere ad ve soyadınızı mürekkepli kalemle yazarak imzalayınız.
- Adınıza düzenlenmiş cevap kâğıdı üzerinde belirtilen sertifika ve kitapçık türünüze uygun soru kitapçığını almamış iseniz, bunu salon görevlilerine bildirerek uygun kitapçıkla değiştirilmesini sağlamakla yükümlüsünüz. Bu durumu salon görevlilerine bildirmediğiniz ya da geç bildirdiğinizde tüm sorumluluk size ait olacaktır.**
- Cevap kâğıdı üzerinde kodlamalarınızı kurşun kalemle yapınız.
- Değiştirmek istediğiniz bir cevabı, yumuşak silgiyle cevap kâğıdını örselemeden temizce siliniz ve yeni cevabınızı kodlayınız.
- Soru kitapçığının sayfalarını kontrol ediniz, baskı hatası var ise değiştirilmesini sağlayınız.
- Soru kitapçığının ön yüzündeki ilgili yerlere ad, soyad ve T.C. kimlik numaranızı yazınız.
- Her sorunun dört seçeneğinden sadece biri doğrudur. Doğru seçeneği, cevap kâğıdınızın ilgili sütununa soru numarasını dikkate alarak yuvarlağın dışına taşırmadan kodlayınız. **Soru kitapçığı üzerinde yapılan cevaplandırmalar dikkate alınmayacaktır.**
- Yanlış cevaplarınız dikkate alınmadan sadece doğru cevaplarınız üzerinden puanlama yapılacaktır.
- Her ders kendi içerisinde **100** puan üzerinden değerlendirilecektir. Başarılı sayılabilmemiz için her dersten ayrı ayrı en az **70** puan almanız gerekir.
- Soruları ve sorulara verdiğiniz cevapları, yanınızda götürmek amacıyla kaydetmeyiniz; hiçbir şekilde dışarı çıkarmayınız.
- Sınav bitiminde, sınav giriş belgesi, soru kitapçığı ve cevap kâğıdını salon görevlilerine teslim ediniz.**

Arka kapaktaki açıklamalara geçiniz.

1. İnsan vücudunda bulunan damarlarla ilgili olarak aşağıda verilen bilgilerden hangisi **yanlıştır**?

- A) Atardamarlar kanı kalpten dokulara taşır.
- B) Toplardamarlar kanı kalpten vücuda taşır.
- C) Kılcal damarlardaki kan basıncı diğer damarlardan azdır.
- D) Atardamarlardaki kan basıncı toplardamarlardan fazladır.

2. Araçlarda ilk yardım çantası bulundurulmasının amacı aşağıdakilerden hangisidir?

- A) Araç donanımını tamamlamak
- B) Araç muayenelerinde göstermek
- C) Trafik denetimlerinde göstermek
- D) Kazalarda ilk yardım için kullanmak

3. Aşağıdakilerden hangisi bilinç kaybı olan bir kazazedenin solunum yolunu tıkayarak boğulmasına sebep olabilir?

- A) Çenenin kasılması
- B) Vücudun kasılması
- C) Dilin geriye kaçması
- D) Baş-çene pozisyonu verilmesi

4. "Ağızdan ağıza" suni solunum yapılacak olan kazazedede boyun travması **yoksa**, verilecek **en doğru** pozisyon aşağıdakilerden hangisidir?

- A) Sırtüstü yatar pozisyonda iken çenesinin göğsüne degecek şekilde olması
- B) Sırtüstü yatar pozisyonda iken başının geriye doğru olması
- C) Başının altına yastık konularak sırtüstü yatırılması
- D) Yastıksız olarak sırtüstü yatırılması

5. Aşağıdaki organlardan hangisinin yaralanması durumunda öksürme ile ağızdan pembe köpüklü kan gelir?

- A) Mide
- B) Dalak
- C) Akciğer
- D) Karaciğer

6. İlk yardım yapan kişi, yaralının omuzuna hafifçe dokunarak "iyi misiniz?" diye sorar. Bu davranış ile yaralının hangi durumu kontrol edilir?

- A) Bilinci
- B) Ağız içi
- C) Solunumu
- D) Göğüs hareketi

7. 1- Suni solunum uygulanması
2- Dolaşımın değerlendirilmesi
3- Kalp masajı uygulanması
4- Hava yolu açıklığının sağlanması

Yukarıda karışık olarak verilen **yeniden canlandırma** basamaklarının doğru sıralanması nasıl olmalıdır?

- A) 1 - 2 - 3 - 4
- B) 2 - 3 - 1 - 4
- C) 3 - 2 - 1 - 4
- D) 4 - 1 - 2 - 3

8. • Geçici hafıza kaybı
• Burundan kan gelmesi
• Göz bebeklerinde büyüklük farkı

Yukarıdaki belirtiler, hangi bölge yaralanmalarında **daha çok** görülür?

- A) Baş
- B) Karın
- C) Göğüs
- D) Omurga

9. Yanık vakalarında uygulanan ilk yardımda aşağıdakilerden hangisinin yapılması **yanlıştır**?

- A) Bilinci yerinde ise bol su verilmesi
- B) Yanığa bağlı oluşan su dolu kabarcıkların patlatılması
- C) Kimyasal madde yanıklarında yanan bölgenin bol su ile yıkanması
- D) Kazazedenin alevli yanması durumunda hava ile temasının kesilmesi

**10. Burkulmalarda uygulanacak ilk yardım-
la ilgili olarak aşağıdakilerden hangisi
doğrudur?**

- A) Şişliği azaltmak için buz tatbik edilmesi
- B) Eklemdeki ağrıya rağmen hemen hareket ettirilmesi
- C) Burkulma bacakta ise kalp seviyesinden aşağıda tutulması
- D) Eklem bölgesindeki şişliği azaltmak için turnike uygulanması

**11. Üzerinde yaralı taşınan sedyenin taşınma
yönü nasıl olmalıdır?**

- A) Yaralının isteğine göre değişir.
- B) Yaralının yarasına göre değişir.
- C) Yaralının başı gidiş yönünde olacak şekilde
- D) Yaralının ayakları gidiş yönünde olacak şekilde

**12. Egzoz gazına maruz kalmanın sonucu
olarak yetersiz soluyan hastaya aşağıdaki-
lerden hangisi uygulanır?**

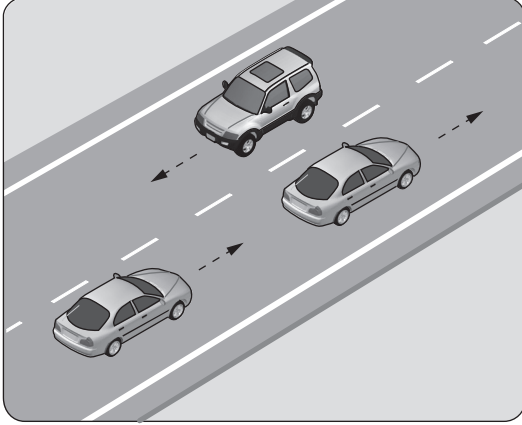
- A) Kusturmak
- B) Tuzlu su içirmek
- C) Yoğurt yedirmek
- D) Açık havaya çıkarmak

**13. Alkollü içki içen bir sürücüde aşağıdaki
durumlardan hangisi görülür?**

- A) Dinç ve zinde olma
- B) Reflekslerinde zayıflama
- C) Manevra kabiliyetinde artma
- D) Aşırı hareketli ve uyumlu olma

**İLK YARDIM BİLGİSİ TESTİ BİTTİ.
TRAFİK VE ÇEVRE BİLGİSİ TESTİNE GEÇİNİZ.**

1. Şekildeki araçların seyrettiği taşıt yolunun çizgilerle ayrılmış her bir bölümüne ne ad verilir?

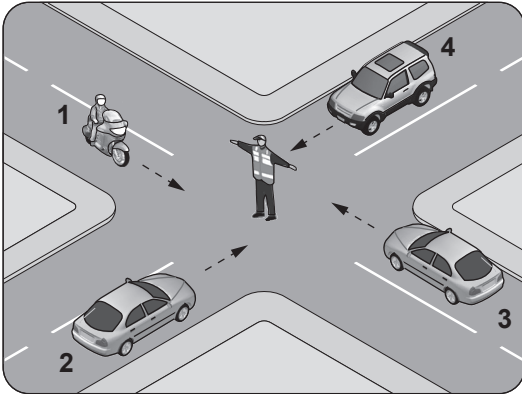


- A) Şerit B) Banket
C) Bölünmüş yol D) İki yönlü yol

2. Aşağıdakilerin hangisinde durulur ve yol kontrol edildikten sonra geçilir?

- A) Sarı ışıkta
B) Kırmızı ışıkta
C) Aralıklı yanıp sönen sarı ışıkta
D) Aralıklı yanıp sönen kırmızı ışıkta

3. Şekildeki araçlardan hangileri beklemelidir?



- A) Yalnız 1 B) Yalnız 2
C) 1 ve 3 D) 2 ve 4

4. Şekildeki trafik işaretini gören sürücü ne yapmalıdır?



- A) Hızını artırmalı
B) Geriye dönmeli
C) Hızını azaltmalı
D) Yolun kayganlığını kontrol etmeli

5. Aşağıdakilerden hangisi gevşek sev işaretidir?

- A) B)
C) D)

6. Şekildeki trafik işareti neyi bildirir?

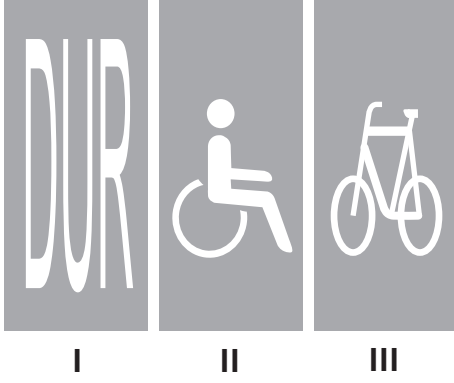


- A) Yolun tek yönlü olduğunu
B) Yolun iki taraftan daraldığını
C) Kontrolsüz kavşağa yaklaşıldığını
D) Karşıdan gelene yol verme zorunluluğunu

7. Aşağıdaki trafik işaretlerinden hangisi genişlik anlamında gabari sınırlamasının olduğunu bildirir?

- A) B)
C) D)

8.



Taşıt yolu üzerine çizilen şekildeki yazı ve sembollerden hangileri, sürücülere araçlarını uygun mesafede mutlaka durdurmaları gerektiğini bildirir?

- A) Yalnız I
B) I ve II
C) II ve III
D) I, II ve III

9.

- I- İdari para cezası verilir.
II- Sürücü belgesi 6 ay süre ile geri alınır.
III- Kara yolunda araç sürmesine izin verilir.

Yapılan ölçüm sonucunda yasal sınırların üzerinde alkollü olarak araç kullandığı birinci defa tespit edilen sürücüye yukarıdaki işlemlerden hangileri uygulanır?

- A) Yalnız I
B) I ve II
C) II ve III
D) I, II ve III

10.

Aksine bir işaret yoksa, otomobillerin yerleşim yeri dışındaki şehirler arası çift yönlü kara yollarında azami hızı saatte kaç kilometredir?

- A) 80 B) 90 C) 110 D) 120

11.

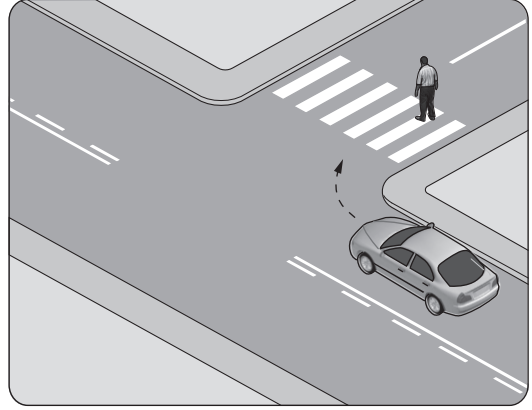
Önündeki aracı güvenli ve yeterli mesafeden izlemeyen sürücü için aşağıdakilerden hangisi kesinlikle söylenir?

- A) Çok dikkatli olduğu
B) Çok tecrübeli olduğu
C) Trafik kuralına uymadığı
D) Yolun yapısına bağlı olarak hareket ettiği

12. Öndeki aracı geçme ile ilgili aşağıdaki bilgilerden hangisi yanlıştır?

- A) Geçişlerde takip mesafesi dikkate alınmaz.
B) Geçişlerde yol çizgilerine dikkat edilmelidir.
C) Geçişler sol şerit kullanılarak yapılmalıdır.
D) Bir aracı geçmekte olan araç geçilemez.

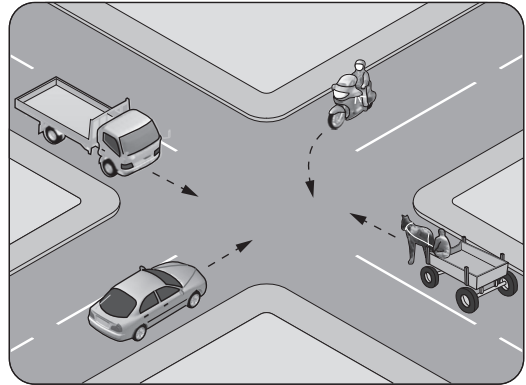
13.



Şekildeki gibi sağa dönüş sırasında aşağıdakilerden hangisinin yapılması yanlıştır?

- A) Dönülen kara yolunun gidiş şeridine girilmesi
B) Karşıya geçen yayalara yol verilmesi
C) Dar kavisle dönülmesi
D) Geniş kavisle dönülmesi

14. Şekildeki kontrolsüz kavşakta ilk geçiş hakkını hangi araç kullanmalıdır?

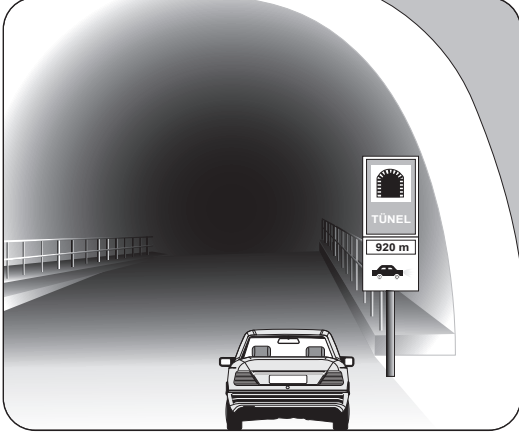


- A) Motosiklet B) Kamyonet
C) Otomobil D) At arabası

15. Yaralı veya acil hasta taşıyan özel araç sürücüleri, geçiş üstünlüğü hakkını nasıl kullanabilirler?

- A) Eskort eşliğinde
- B) Sesli ve ışıklı işaretler vererek
- C) Seyyar tepe lambası taktırarak
- D) Araçlarında bir gözcü bulundurarak

16.



Şekildeki gibi yeterince aydınlatılmamış tünele giriş yapan aracın sürücüsü aşağıdakilerden hangisini yapmak zorundadır?

- A) Duraklamak
- B) Araç içi ışıkları yakmak
- C) Uzağı gösteren ışıkları yakmak
- D) Sadece park veya sis ışıklarını yakmak

17. Aşağıdakilerden hangisi kara yolunda bozulup kalan araçların, tehlikeye meydan vermemesi için yapılması gereken işlemlerdendir?

- A) Vitesin boşa alınması
- B) Aracın kapılarının açık tutulması
- C) Uzağı gösteren ışıkların açık tutulması
- D) Aracın ön ve arkasına birer kırmızı yansıtıcı konulması

18. Araçlar yüklenirken aşağıdakilerden hangisinin yapılması yasaktır?

- A) Gabarinin aşılması
- B) Araç dengesinin korunması
- C) Trafik güvenliğinin dikkate alınması
- D) Taşıma sınırına ve dingil ağırlığına uyulması

19. Ölümcül trafik kazasına karışan sürücülerin aşağıdakilerden hangisini yapmaları gerekir?

- A) Yolu trafiğe açmaları
- B) İlk yardım önlemlerini almaları
- C) Araçların yerlerini değiştirmeleri
- D) Kaza tespit tutanağı düzenlemeleri

20. "Taşıt yolu dışında kurallara uygun olarak park edilmiş araçlara çarpma" trafik kazalarında sayılan hâllerdendir.

Verilen ifadede noktalarla belirtilen yere aşağıdakilerden hangisi yazılmalıdır?

- A) asli kusur
- B) tali kusur
- C) şeride tecavüz
- D) kusuru paylaşırma

21. Aşağıdakilerden hangisi çevre kirliliğinin azalmasına olumlu katkı sağlar?

- A) Kurşun oranı yüksek yakıt kullanılması
- B) Araç egzozlarının delik ve hasarlı olması
- C) Araç bakımlarının düzenli olarak yaptırılması
- D) Trafik yoğunluğu nedeniyle trafik akışının çok yavaş olması

TRAFİK VE ÇEVRE BİLGİSİ TESTİ BİTTİ.
MOTOR VE ARAÇ TEKNİĞİ BİLGİSİ TESTİNE
GEÇİNİZ.

1. Aşağıdakilerden hangisi, kaza anında ölüm ve yaralanmaları en aza indirmek amacıyla geliştirilen sistemlerdendir?

- A) Polen filtresi
- B) Park sensörü
- C) Açılabilir tavan
- D) Aktif gergili emniyet kemeri

2. Dört zamanlı dizel motorlarda, zamanların oluşum sırası aşağıdaki gibidir.



Buna göre, hangi zamanda silindirdeki sıkıştırılmış hava üzerine enjektörle motorin püskürtülür?

- A) Emme zamanında
- B) Sıkıştırma zamanında
- C) Ateşleme zamanında
- D) Egzoz zamanında

3. Akünün elektrolit seviyesi hangisindeki gibi olmalıdır?

- A) Plakaların 1 cm üzerinde
- B) Plakaların 1 cm altında
- C) Plakaların en altında
- D) Plakaların ortasında

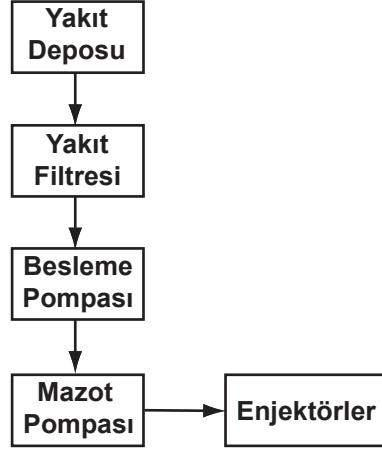
4. Aşağıdakilerden hangisi yakıt sisteminin elemanıdır?

- A) Distribütör
- B) Endüksiyon bobini
- C) Devridaim pompası
- D) Enjeksiyon pompası

5. Dizel motoru soğuk havalarda kolay çalıştırabilmek için aşağıdakilerden hangisi kullanılır?

- A) Enjektör
- B) Isıtma bujisi
- C) Kampana
- D) Hava filtresi

6.



Dizel motorun yakıt sistemini gösteren şemada, yakıt filtresi tamamen tıkanırsa aşağıdakilerden hangisi olur?

- A) Motor devri artar.
- B) Yakıt sarfiyatı artar.
- C) Motor çalışıyorsa stop eder.
- D) Motor normal çalışmasını sürdürür.

7. Aşağıdakilerden hangisi motora ilk hareketi verir?

- A) Regülatör
- B) Marş motoru
- C) Alternatör
- D) Şarj dinamosu

8. Motor yağı kontrol edilirken aşağıdakilerden hangisine dikkat edilir?

- A) Aracın düz zeminde olmasına
- B) Aracın yan tarafına eğik olmasına
- C) Aracın ön tarafının kalkık olmasına
- D) Aracın arka tarafının kalkık olmasına

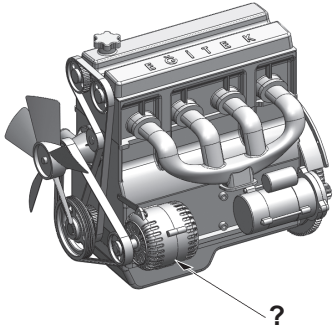
9. Seyir hâlindeki aracın gösterge panelinde aşağıdaki ikaz ışıklarından hangisinin yanıyor olması, trafik kurallarına uymak şartıyla derhal durulması gerektiğini belirtir?



10. Fan soğutuculu bir araçta, motor hararet yapıyorsa muhtemel arıza aşağıdakilerden hangisidir?

- A) Şarj sistemi arızalıdır.
- B) Yakıt sistemi arızalıdır.
- C) Ateşleme sistemi arızalıdır.
- D) Fan motoru elektrik bağlantısı çıkmıştır.

11. Şekilde soru işareti (?) ile gösterilen ve araç için gerekli elektriği üreten parçaya ne ad verilir?



- A) Debriyaj
- B) Alternatör
- C) Diferansiyel
- D) Marş motoru

12. Aşağıdakilerden hangisi araçta, elektrikli alıcıları ve elektrik tesisatını kısa devreden doğacak tehlikeye karşı korur?

- A) Sigorta
- B) Akü
- C) Enjektör
- D) Buji

13. Motor devrini sürücüye bildiren gösterge aşağıdakilerden hangisidir?

- A) Hız göstergesi
- B) Yakıt göstergesi
- C) Devir göstergesi
- D) Kilometre sayacı

14. Aşağıdakilerden hangisi güç aktarma organlarından biridir?

- A) Supap
- B) Piston
- C) Vites kutusu
- D) Manifold

15. Belirli hız aralıklarında, direksiyonda titreşimler oluşuyorsa sebebi aşağıdakilerden hangisidir?

- A) Hava filtresinin kirlenmesi
- B) Lastiklerin balanssız olması
- C) Direksiyon simidinin ayarsız olması
- D) Lastik hava basıncının düşük olması

16. Fren sıvısının seviyesi düşmüş ise ne ile tamamlanır?

- A) Gres yağı
- B) Dişli yağı
- C) Motor yağı
- D) Hidrolik yağı

TEST BİTTİ.

CEVAPLARINIZI KONTROL EDİNİZ.

SINAV SÜRESİNCE UYULACAK KURALLAR

- 1. Adaylar, sınav kurallarına ve salon görevlilerinin tüm uyarılarına uymak zorundadırlar. Kurallara ve uyarılara uymayan adayların sınavları geçersiz sayılacaktır.**
2. Sınav başladıktan sonra adayların salon görevlileri ve birbirleri ile konuşmaları, kalem, silgi vb. şeyleri istemeleri yasaktır.
3. Adaylar sınav süresince, sınav giriş belgesi ile birlikte kimlik belgelerinden birini (nüfus cüzdanı, pasaport veya sürücü belgesi) masalarının üzerinde bulundurmamak zorundadırlar.
- 4. Sınav evraklarını teslim etmeyen, soru kitapçıklarının sayfalarından bir kısmını eksik teslim edenlerin sınavları geçersiz sayılacaktır.**

SALON GÖREVLİLERİNCE SINAV BAŞLAMADAN ÖNCE ADAYLARA YAPILACAK SON UYARI

- Soracağınız bir şey var mı? Varsa şimdi sorunuz.
- Sınav başladıktan sonra sorularınıza cevap verilmeyecektir.
- Başlama zilini bekleyiniz.
- Hepinize başarılar dileriz.

(Salon başkanı başlama ve bitiş saatini tahtaya yazacaktır.)

Bu kitapçığın her hakkı saklıdır. Hangi amaçla olursa olsun, kitapçığın tamamının veya bir kısmının Millî Eğitim Bakanlığı Yenilik ve Eğitim Teknolojileri Genel Müdürlüğü'nün yazılı izni olmadan kopya edilmesi, fotoğraflarının çekilmesi, bilgisayar ortamına alınması, herhangi bir yolla çoğaltılması, yayımlanması veya başka bir amaçla kullanılması yasaktır. Bu yasağa uymayanlar, doğabilecek cezai sorumluluğu ve kitapçığın hazırlanmasındaki mali külfeti peşinen kabullenmiş sayılır.

“BAŞLAYINIZ” DENİLMEDEN SORU KİTAPÇIĞINI AÇMAYINIZ.

08.03.2014 TARİHİNDE YAPILAN MOTORLU TAŞIT SÜRÜCÜ ADAYLARI SINAVI (MTSAS)
K KİTAPÇIĞI CEVAP ANAHTARIDIR

İLK YARDIM BİLGİSİ	TRAFİK VE ÇEVRE BİLGİSİ	MOTOR VE ARAÇ TEKNİĞİ BİLGİSİ
1. B	1. A	1. D
2. D	2. D	2. C
3. C	3. D	3. A
4. B	4. C	4. D
5. C	5. B	5. B
6. A	6. D	6. C
7. D	7. B	7. B
8. A	8. A	8. A
9. B	9. B	9. C
10. A	10. B	10. D
11. C	11. C	11. B
12. D	12. A	12. A
13. B	13. D	13. C
	14. C	14. C
	15. B	15. B
	16. C	16. D
	17. D	
	18. A	
	19. B	
	20. A	
	21. C	